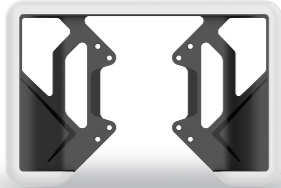


Spacetronek
GLOW^{THREE}
27V

WSTĘP

W przypadku monitora komputera z systemem Windows użyj oprogramowania sterującego Windows

- Tryb Ambient
- Tryb Film
- Tryb Gra
- Tryb Biały
- Motyw Statyczny
- Motyw Dynamiczny
- Motyw Muzyczny



INSTRUCTION MANUAL

Spacetronek Glow Three VESA
PC Monitor Backlight



Wyprodukowano w PRC dla
Spacetronek Sp. z o.o.
Wiśniowa 36, 64-000 Kościan, Polska

SPECYFIKACJA TECHNICZNA

Światło RGB

Długość kabla 1.5 m

Łączność PC USB-C na USB-A

Rozmiar 300*200*21 mm

Rozmiar monitora 24"-27"

Napięcie robocze

5V przez PC USB 2.0/3.0 (priorytet USB 3.0)

Obsługiwane systemy

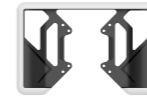
Windows 10 lub nowszy

Niniejszym Spacetronek Sp. z o.o. oświadcza na swoją wyłączną odpowiedzialność, że produkt jest zgodny z następującymi dyrektywami: EMC (2014/30/UE), LVD (2014/35/UE) RoHs (2011/65/UE + 2015/863/UE)

ZAWARTOŚĆ ZESTAWU



Kabel x 1



Oświetlenie x 1



Śruby x 4



Instrukcja x 1

3M taśma podwójnie klejona na boki x 2

3M taśma podwójnie klejona na boki x 2

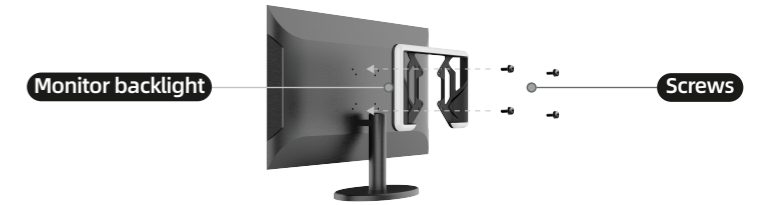
MONTAŻ

METODA ①

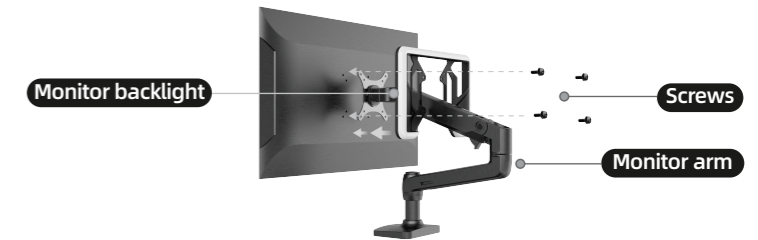
Dla monitorów z VESA

1.1 dopasuj otwory na śruby Ambit 2 do otworów VESA z tyłu monitora, i dokręć dostarczonymi śrubami.

Dostępne warianty VESA (mm): 75*75, 100*100



1.2 W przypadku monitora zamontowanego na uchwycie, wykręć śruby z płytki VESA. Włóż śruby przez otwory w Glow Three, płytce VESA i monitorze, a następnie dokręć śrubokrętem.

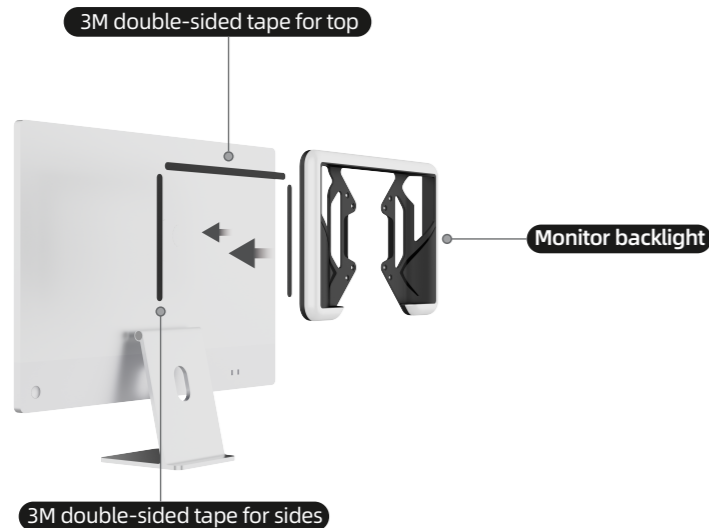


MONTAŻ

METODA ②

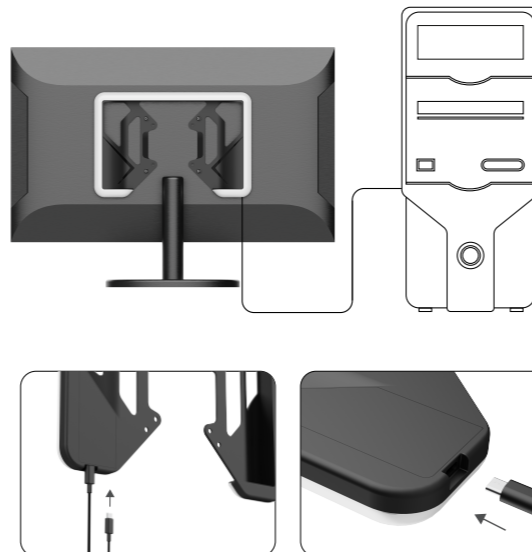
Dla monitora bez VESA

Przymocuj Glow z tyłu monitora za pomocą dostarczonych taśm dwustronnych



ŁĄCZNOŚĆ

Podłącz Ambit 2 do komputera za pomocą dostarczonego kabla. Koniec z typem C podłącza się do Glow, a drugi koniec z USB-A łączy się z komputerem. Preferowany jest port USB 3.0 lub z wyższym standardem



OPROGRAMOWANIE



Pobierz oprogramowanie **GLOW** z poniższej strony WWW

<https://dmtrade.pl/katalogi/glow/CH341SER.EXE>
https://dmtrade.pl/katalogi/glow/GLOW_Install.exe

► Kroki instalacji:

1. Install driver **CH341SER.EXE**
2. Install software **GlowInstall.exe**

► AmbientSync:

Synchronizuje efekty świetlne w oparciu o krawędzie obrazu na pełnym ekranie.

► Film:

Synchronizuje efekty świetlne podczas oglądania filmów przy różnych proporcjach ekranu.

► Gra:

Uruchamia efekty świetlne w oparciu o dostosowane dane wejściowe z klawiatury i myszy.

► Motyw statyczny:

Umożliwia wybór preferowanych kolorów.

► Motyw dynamiczny:

Umożliwia dostosowanie kolorów i efektów świetlnych.

Muzyka:

► Renderuje efekty świetlne muzyki.